

Vytvořme si podmínky ke spolupráci na udržitelném rozvoji města



2 organizační požadavky

Strategický plán hl. m. Prahy musí navazovat na požadavky Strategického rámce ČR 2030.



Vyhodnocení vlivů na udržitelný rozvoj území musí být provedeno podle Strategického plánu hl. m. Prahy



2 Praktické kroky

Prioritně vymežeme do územního plánu spojení pro městskou dopravu



Spojení TEN-T neslučujeme s městskou dopravou = Aglomerační okruh 2+2 pruhy

Strategický rámec ČR 2030 náš závazek pro budoucnost

Musí být součástí závazných dokumentů hl. m. Prahy

(Zákonná povinnost – Nařízení vlády + Evropský právní rámec pro klima)



17 cílů OSN – Agenda 2030

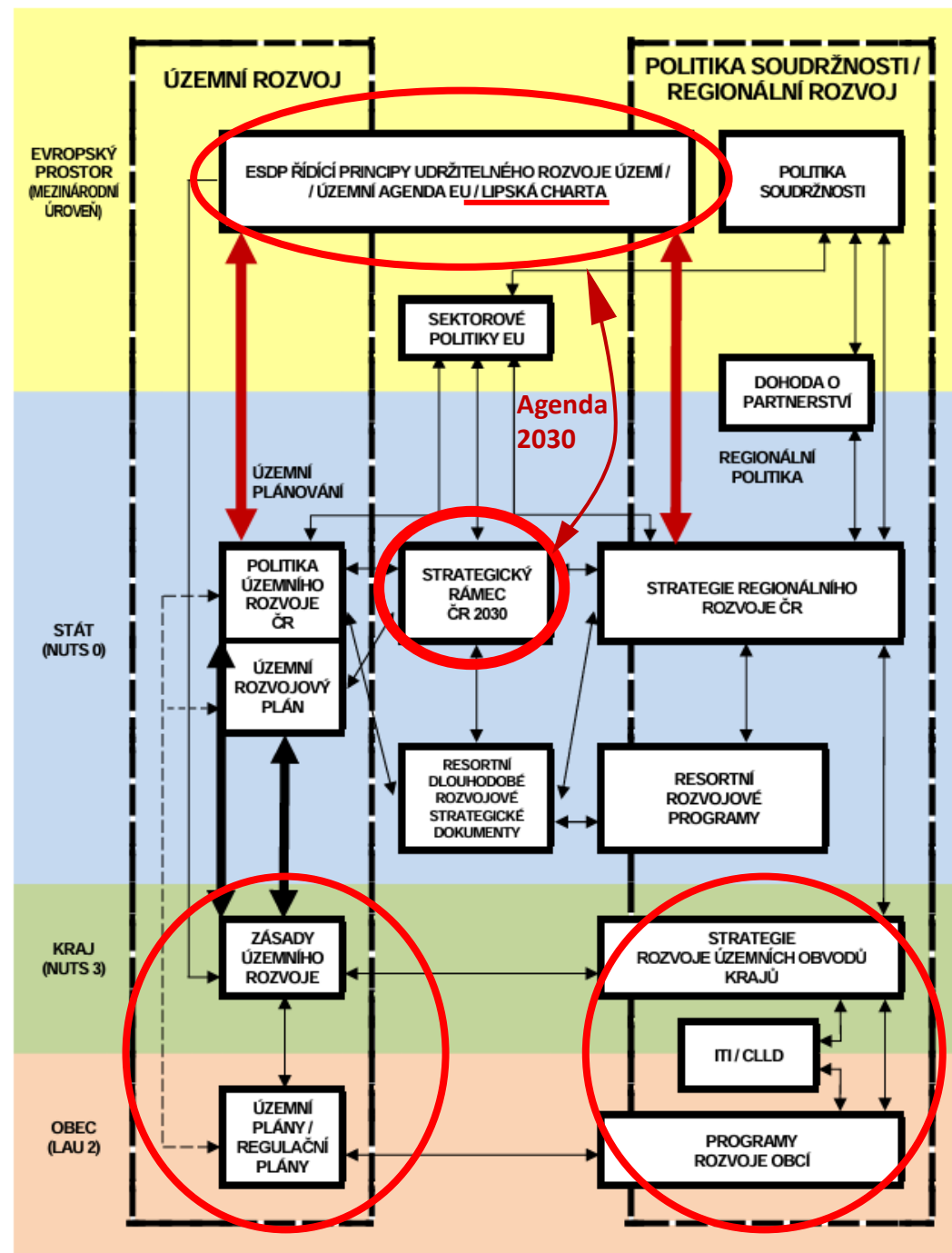
Polyfunkční a polycentrické město – Praha
inovační leader

Vše dostupné v blízkosti bydliště - čtvrtové
plánování

Prostupné město pro pěší a cyklo dopravu,
propojené zelenými pásy

=

ILUSTRÁČNÍ SCHÉMA VAZEB PŮR ČR



Dokumentace EIA ukazuje, že nelze slučovat mezinárodní dopravy s městskou dopravou na doteku centra města dálnice D0 518-519 hl. m. Prahu poškodí

- Likviduje nejcennější zelené plochy dostupné pro 100 000 Pražanů
- Přivádí kamiony do města a indukují osobní dopravu
- Vedení dálnice D0 518-519 brání rozvoji městských funkcí
- EIA predikuje kolaps = nefunkční drahé řešení
- Rozvíjí individuální dopravu na úkor městské



D0 518-519 = Zásadní rozpor s cíli udržitelného rozvoje Město potřebuje městské řešení dopravy

Je v souladu s požadavky ÚAP a strategickým rámcem ČR

- pracovní příležitosti
- návaznost na oddechové plochy, městské spojení
- rozvoj aktivní mobility
- Rychlá kolejová doprava



Dálnice D0 518-519

4 minuty úspory jízdy

X

na úkor života občanů Prahy
vedení dálnice je v rozporu s cíli
udržitelného rozvoje

Dálniční neregulovatelná doprava přes město


- 1.** 21,8 km při průměrné rychlosti cca 95km/h (tunely) 14 minut jízdy

Konkurenceschopná veřejná doprava

Městská regulovatelná doprava

- 3.** 27,9 km při průměrné rychlosti cca 64km/h 26 minut jízdy
- 4.** 23,8 km při průměrné rychlosti cca 45km/h 32 minut jízdy

— Městský bulvár s TT

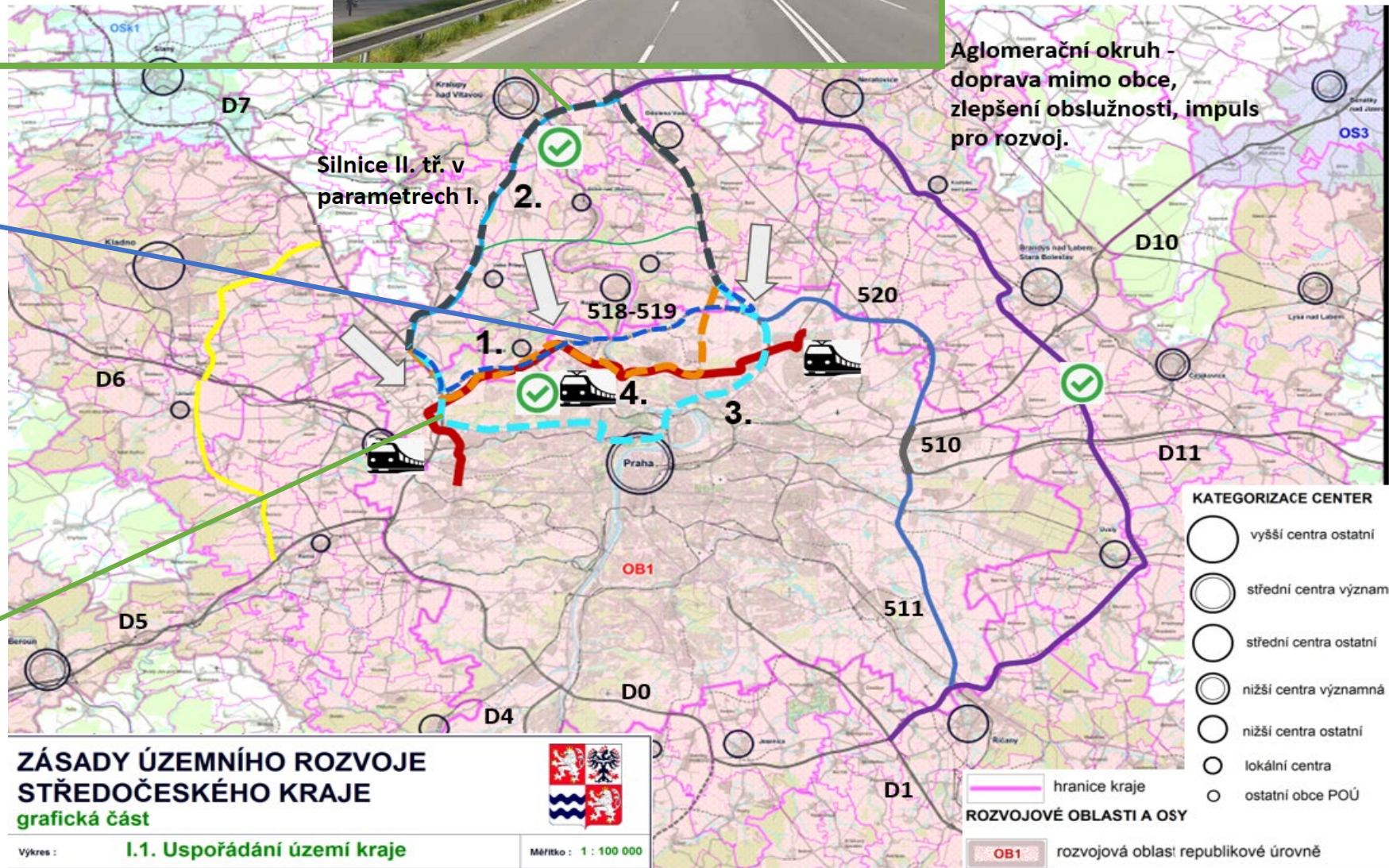
 Zadrženi střední doprava

Rychlostní doprava mimo hl. město 2+2 pruhy

- 2.** 26,5 km při průměrné rychlosti cca 90km/h 18 minut jízdy



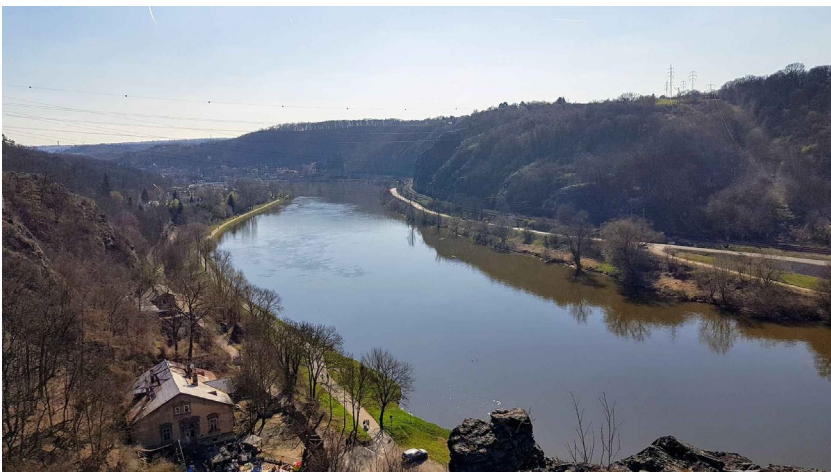
Vize TEN-T – Aglomerační okruh



Řešení – II/240 (2+2 pruhy) + městský bulvár s TT a zrušení úseku D0 518-519

Zachovejme jedinečné území pro budoucí generace:

Otevřená kniha kultury a historie – území stojící na počátku naší státnosti
Největší rekreačně oddechové území v přímé návaznosti na centrum města





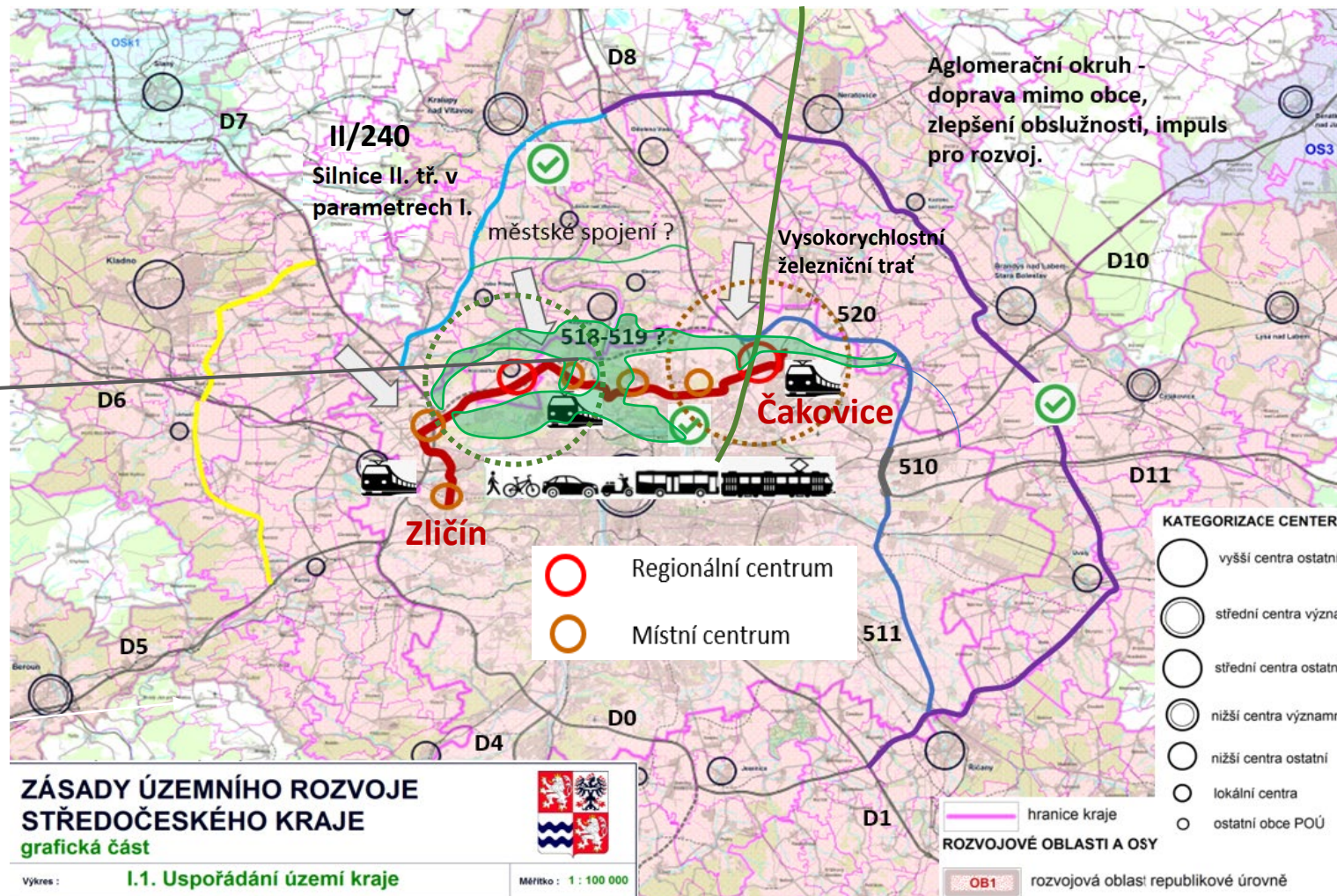
Městské komunikace

Tramvajová tangenta, služby, vybavenost, Návaznost na železnici.

Snižování poptávky po mobilitě a individuální dopravě.

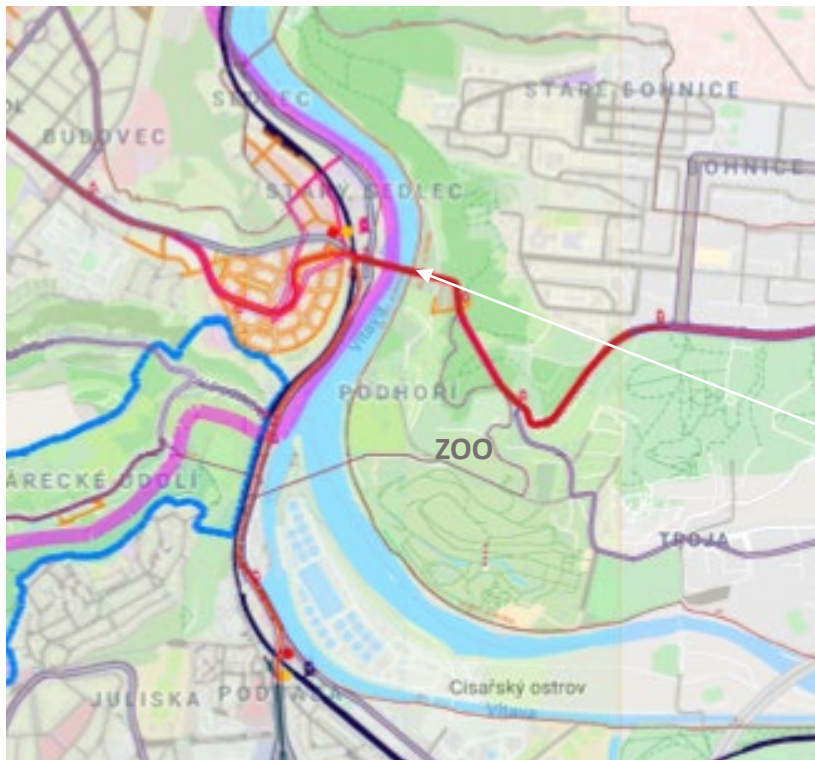
Účelná distribuce zdrojové a cílové dopravy

-  Zadržení dostředné dopravy
-  Městský bulvár s TT



Prioritní vymezení městské severní tangenty do územního plánu jako veřejně prospěšné stavby umožní městské propojení severního okraje Prahy pro všechny typy dopravy včetně rychlé tramvajové tratě od Čakovic po Zličín

1. život 2. prostor 3. budovy
v tomto pořadí prosím (Jan Gehl)



vize
Městský bulvár pro všechny typy dopravy

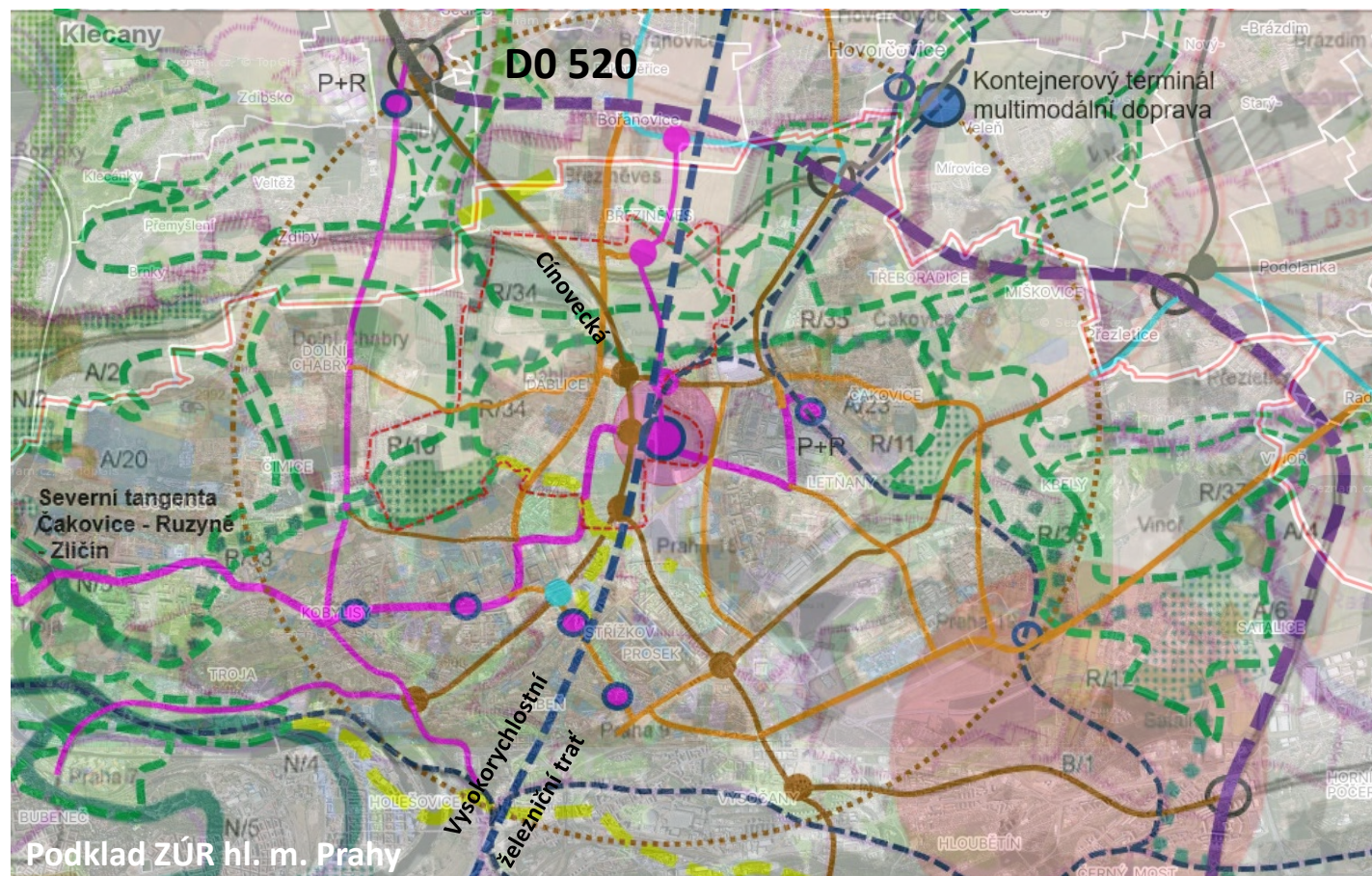


vize
Městský most navazující na Kamýckou ul.

Vize hl. m. Prahy

Ve vazbě na terminál VRT bude možné vytvořit funkční regionální centrum

- Odklon D0 520
- Zrušení D0 518-519
- Propojení zeleně
- Rozvoj mikromobility – zklidnění dopravy
- Přesouvání zásobování na železnici – multimodální přeprava



Čtvrťové plánování – Lipská charta

Institut pro dopravní a rozvojovou politiku

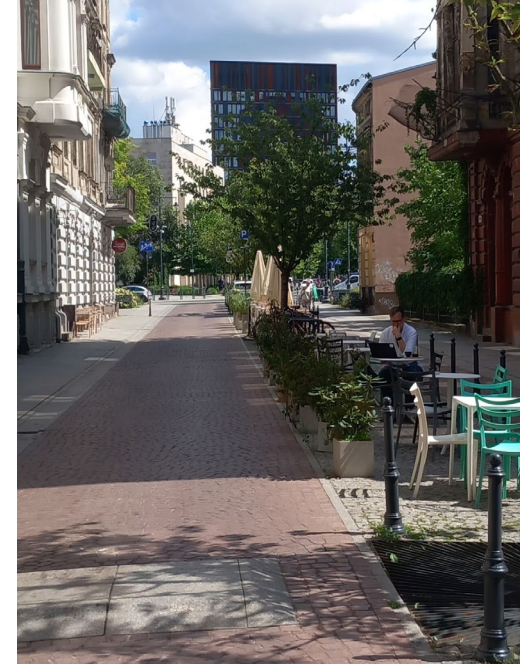
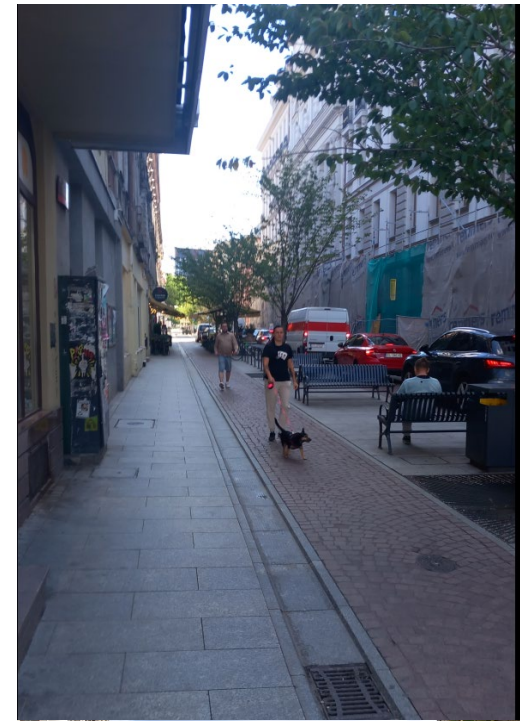
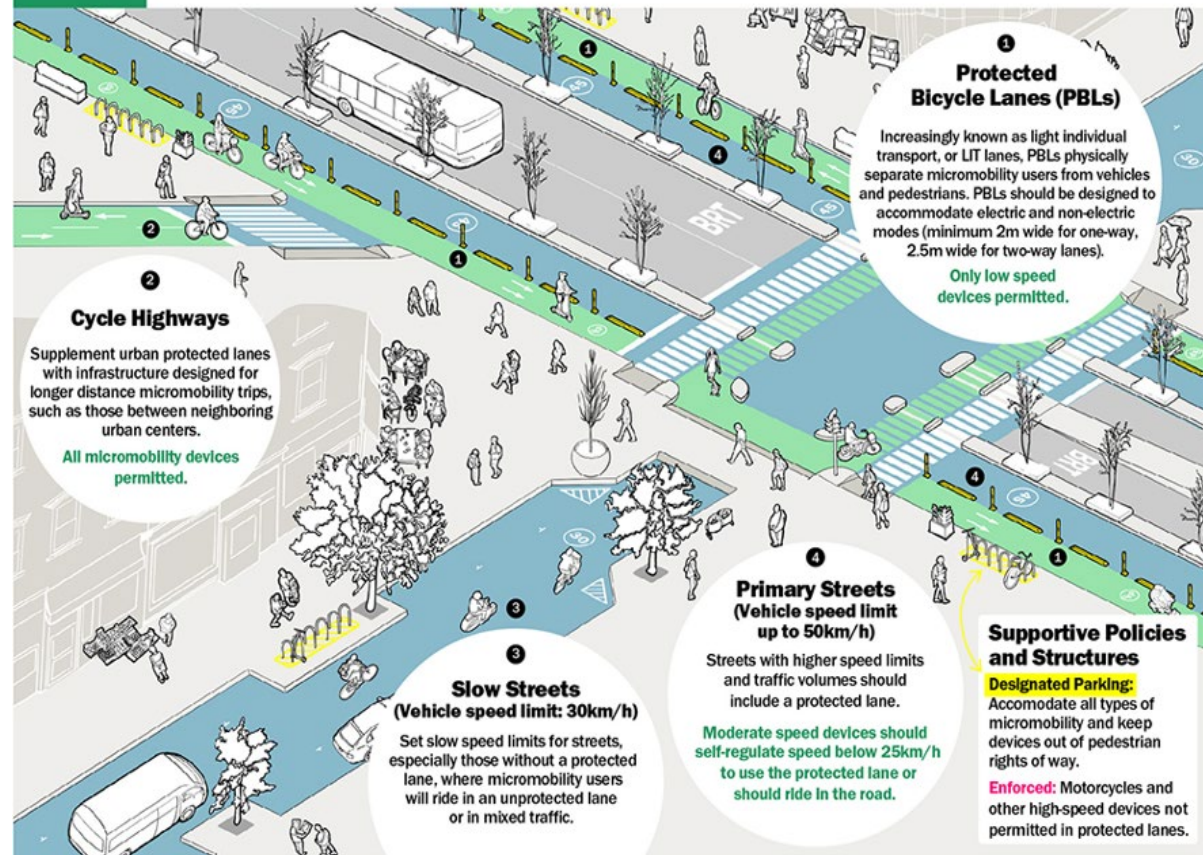
Více jak 100 měst ve 40 zemích světa

Rozvoj udržitelné dopravy



WHERE CAN MICROMOBILITY GO?

Safe “micromobility corridors” provide equitable access to more places for more people.



Lodz – Polsko 2023

Čtvrťové plánování - Dejvická řiviera

Vize rozvoje



Město pro lidi



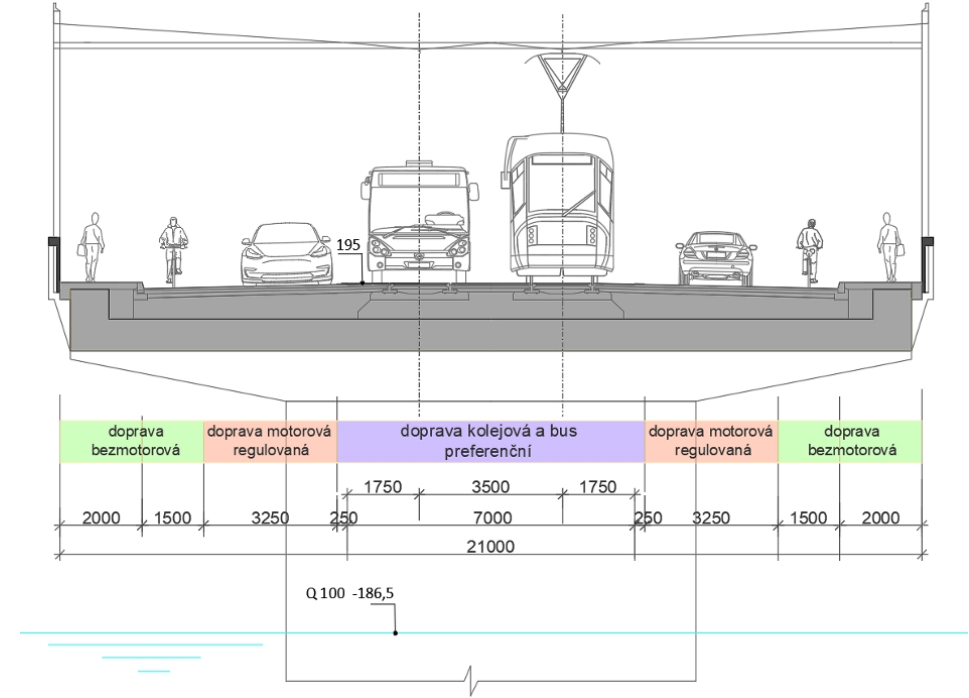
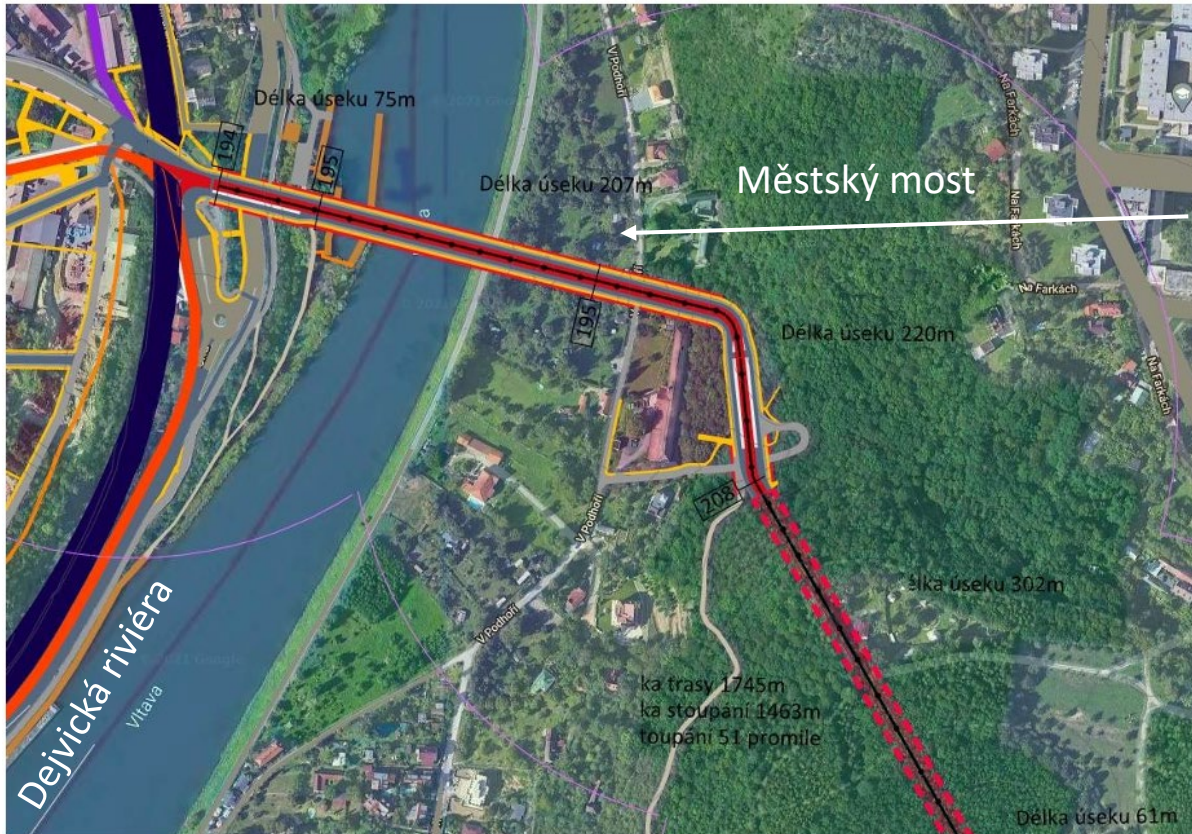
Stávající stav



Plánovaný rozvoj



Udržitelné město pro život – řešíme problémy města městskými prostředky



Strategický plán hl. m. Prahy musí navazovat na požadavky Strategického rámce ČR 2030.

Vyhodnocení vlivů na udržitelný rozvoj území musí být provedeno podle Strategického plánu hl. m. Prahy

Prioritně vymežeme do územního plánu spojení pro městskou dopravu

Spojení TEN-T neslučujeme s městskou dopravou = Aglomerační okruh 2+2 pruhy

Děkuji za pozornost

Ing. arch. Vladan Hodek

tel. 604144782

e-mail: hodek@axiohm.cz

01/2024